

Aanmeldprocedure



Aanmelden

- Dat kan via:
- E-mail: info@changesggz.nl
 - Het aanmeldformulier op onze website
 - ZorgDomein
 - Telefoon 088 - 242 64 37

1

Binnen 1 week

Vrijblijvende screening | 30 min.

Na de aanmelding nemen wij contact op met de cliënt om de hulpvraag duidelijk te krijgen. Ook is er voor de cliënt de gelegenheid om vragen te stellen.

2

Binnen 2 weken

Vragenlijst ingevuld?
Dat versneld de aanmeldprocedure.

Intake - deel 1 | 90 min.

Let op: Verwijzing nodig

Tijdens het (online) intakegesprek bespreken we de reden van aanmelding, behandelhistorie, algemene en psychosociale anamnese, ontwikkeling en verloop, middelenmisbruik of eetpatroon, biografie en behandeldoelen.

3

Binnen 1 week

Intake deel 2 | 45 min.

Het tweede deel van de intake (online, telefonisch of op een van onze locaties) vindt plaats met een van onze specialisten. Somatisch en psychiatrisch onderzoek en indicatiestelling.

4

Binnen 1 week

Adviesgesprek

Meerdere visies van verschillende specialisten en bedenktijd voor de cliënt leveren het best passende behandelplan op. Dit wordt besproken met de cliënt in het adviesgesprek.

5

Afhankelijk van het gekozen behandelplan, -locatie en huidige wachttijden.

6

Start behandeling

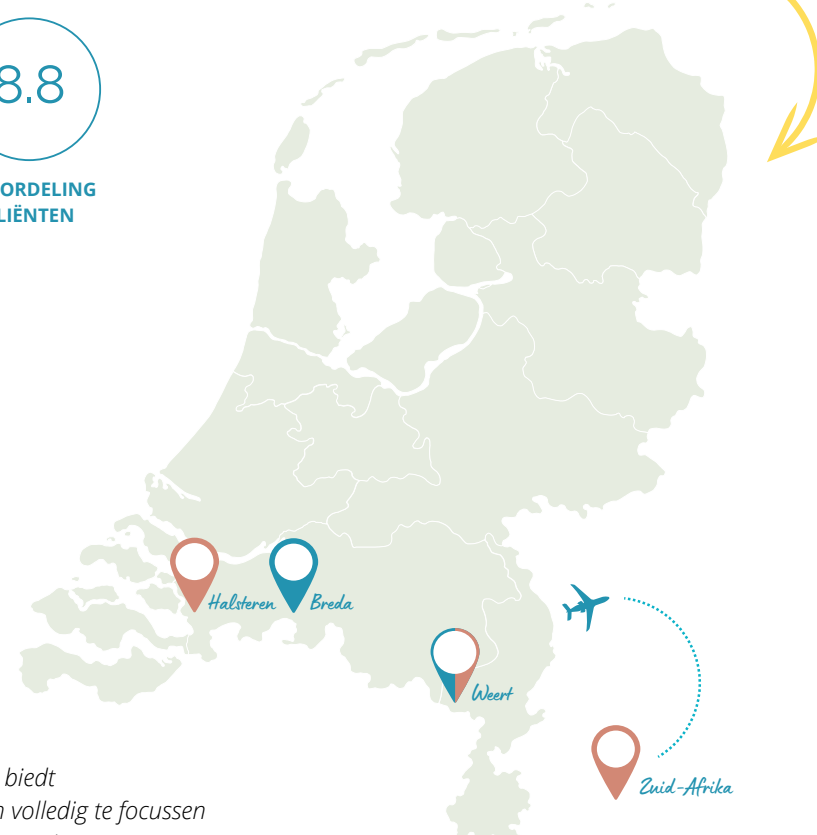
Feiten en cijfers



Legenda:
📍 Reistijd maximaal 1 uur tussen woon- en behandellocatie.
📍 Klinische behandeling, reistijd niet van belang.

Klinische behandeling op grotere afstand van huis biedt de kans om los te komen van dagelijkse triggers en volledig te focussen op herstel, wat uiteindelijk de kans op duurzaam herstel vergroot.

ONZE LOCATIES IN NEDERLAND EN ZUID-AFRIKA



Hoofdkantoor:

Ulvenhoutselaan 79, 4834 MD Breda
T 088 - 242 64 37
E info@changesggz.nl
AGB-code 22220751
www.changesggz.nl
ZorgDomein → Changes GGZ



BREDA | HALSTEREN | WEERT | ZUID-AFRIKA

Tijd voor een nieuwe koers



Gespecialiseerde GGZ-behandeling
bij verslaving, eetstoornis en trauma



BREDA | HALSTEREN | WEERT | ZUID-AFRIKA

Verslavingen

- Alcoholverslaving
- Drugsverslaving
- Gokverslaving
- Gameverslaving
- Seksverslaving
- Relatieverslaving
- Beeldschermverslaving
- Medicatieverslaving

Eetstoornissen

- Anorexia
- Boulimia
- Binge eating disorder (BED)
- Eetstoornis NAO

Trauma

Je kunt bij Changes GGZ terecht voor trauma-behandeling, ook als deze geen verband houdt met een eetstoornis of verslaving.

Denk bijvoorbeeld aan:

- Seksueel misbruik
- PTSS
- Geweld
- Verwaarlozing
- Ongevallen

Behandelaanbod 4 locaties

Breda:

Verslaving | Eetstoornis | Trauma

- Dagbehandeling
- Individuele behandeling
- Nazorg

Halsteren:

Eetstoornis

- Klinische behandeling voor jeugd (15+) en volwassenen
- Nazorg

Weert:

Verslaving

- Klinische behandeling
- Dagbehandeling
- Individuele behandeling
- Detox
- Nazorg
- Safehouse

Zuid-Afrika:

Verslaving

- Klinische behandeling voor jeugd (16+) en volwassenen
- Nazorg



Aanpak

Changes GGZ biedt behandelingen voor verslaving en eetstoornissen, zoals in de DSM-5 beschreven.

- **Behandelingen:** Gespecialiseerd in verslaving, eetstoornissen en trauma volgens DSM-5.
- **Focus:** Verslaving en eetstoornissen zijn vaak symptomen van onderliggende problemen, niet de oorzaak.
- **Duurzaam herstel:** Ons multidisciplinaire team richt zich op de kern van de problematiek voor langdurig herstel, niet alleen op symptomen.
- **Traumabehandeling:** Specifieke aandacht voor trauma's en emotieregulatie die bijdragen aan herstel.
- **Methoden:** Persoonlijke zorg met het '12-stappen model', cognitieve gedragstherapie, schematherapie, EMDR, psycho-educatie en systeemtherapie.
- **Naastenondersteuning:** Uitgebreid programma voor familie en naasten om hen bij het herstel te betrekken.
- **Jeugdtrajecten:** Behandeltrajecten die specifiek zijn afgestemd op de uitdagingen en behoeften van jongeren.



Verzekering & kosten

Omdat we een erkende GGZ-instelling zijn, worden in basis de kosten van onze behandelingen vergoed vanuit de zorgverzekeringswet (dit heeft invloed op het verplichte eigen risico), jeugdwet en WMO.

Voor meer informatie over borg, eventuele eigen bijdragen en aanvullende kosten kijk op:

www.changesggz.nl/kosten

Vermoeden van een verslaving of eetstoornis?

Ter indicatie kan de patiënt onze zelftest doorlopen. Deze zelftest duurt slechts enkele minuten en geeft direct de uitslag.



Doe de test!

www.changesggz.nl/zelftest

Een casus voorleggen?

Wilt u overleggen over een van uw patiënten?

Ons team staat voor u klaar. Dat kan via 088 - 242 64 37 of via info@changesggz.nl.



Doorverwijzen

Wilt u een patiënt direct doorverwijzen? Changes GGZ is aangesloten op ZorgDomein (u vindt ons onder de naam Changes GGZ) of maak gebruik van onze online verwijsbrieven.

www.changesggz.nl/behandeling/verwijzers

Factoren die de wachttijd beïnvloeden

De wachttijd wordt beïnvloed door beschikbaarheid, zorgverzekeraar, locatie en pro-activiteit van de patiënt. Gebaseerd op regionale wachttijden bij zorgverzekeraars, kunnen mensen uit uw regio vermoedelijk sneller bij Changes GGZ terecht. Kijk op: www.changesggz.nl/wachttijden

Ter **wachttijdoverbrugging** biedt Changes GGZ e-health modules aan met ondersteunende en voorbereidende informatie, tips en oefeningen.

