

# VERTROUWENSUNIE



## VERTROUWEN BEGINT HIER: VERTROUWENSUNIE

Externe vertrouwenspersonen voor jouw organisatie, helder geregeld.



### WELKOM BIJ VERTROUWENSUNIE

Jouw organisatie heeft zich ingezet voor het creëren van een veilige en ondersteunende omgeving door samen te werken met VertrouwensUnie.

Dit partnerschap garandeert dat er altijd een vertrouwenspersoon klaarstaat om je bij te staan bij uitdagingen en problemen die je kunt ervaren. VertrouwensUnie is er om je te voorzien van vertrouwelijke ondersteuning, waarmee we gezamenlijk streven naar een betere omgeving.

### WANNEER EN HOE KOM JE IN CONTACT MET EEN VERTROUWENSPERSOON?

#### SITUATIES OM TE MELDEN

##### ► Problemen als personeelslid

Denk hierbij aan intimidatie, pesten, discriminatie, seksuele intimidatie of agressie, integriteitsproblemen en geweld.

##### ► Problemen als cliënt

Bij problemen als cliënt helpt de vertrouwenspersoon problemen verhelderen, geeft uitleg over rechten, organiseert gesprekken, en ondersteunt bij onvrijwillige zorg, klachtenprocedures en het schrijven van brieven.

#### MELDINGSPROCES

##### ► Bezoek de meldingspagina van de organisatie

Ga naar:

<https://melden.vertrouwensunie.nl/changes-ggz/>

Hier vind je meer informatie over de taken van een vertrouwenspersoon.

##### ► Invullen contactformulier

Het is voldoende om alleen je contactgegevens te verstrekken; een gedetailleerde beschrijving van de situatie is op dit moment niet vereist. Deze informatie wordt vertrouwelijk behandeld en dient om een vertrouwenspersoon aan jou te koppelen.

##### ► Persoonlijk contact vertrouwenspersoon

Na je melding zal een vertrouwenspersoon binnen één werkdag contact met je opnemen om ondersteuning te bieden en de situatie te bespreken.





**Elisabeth van den Hoven**  
**Extern vertrouwenspersoon**

### Elisabeth van den Hoven

Mijn naam is Elisabeth van den Hoven en als vertrouwenspersoon sta ik klaar om ondersteuning te bieden bij verschillende uitdagingen op het werk.

### Ervaring

Met jarenlange ervaring in HR, specifiek in de (ouderen)zorg begrijp ik hoe complex en emotioneel bepaalde situaties kunnen zijn. Integriteit, empathie en menselijkheid vormen de kern van mijn aanpak. In een veilige omgeving kun je vrijuit spreken en samen verkennen we mogelijkheden en keuzes die passen bij jouw persoonlijke verhaal.

### Wanneer kan je contact opnemen?

Of het nu gaat om kwesties rondom integriteit, ongewenste omgangsvormen of discriminatie, ik geloof in de kracht van een vertrouwelijke en begripvolle benadering. Het welzijn van de betrokkenen staat altijd centraal. Samen creëren we een ruimte waarin jij je verhaal kunt delen en we gezamenlijk op zoek gaan naar passende mogelijkheden.

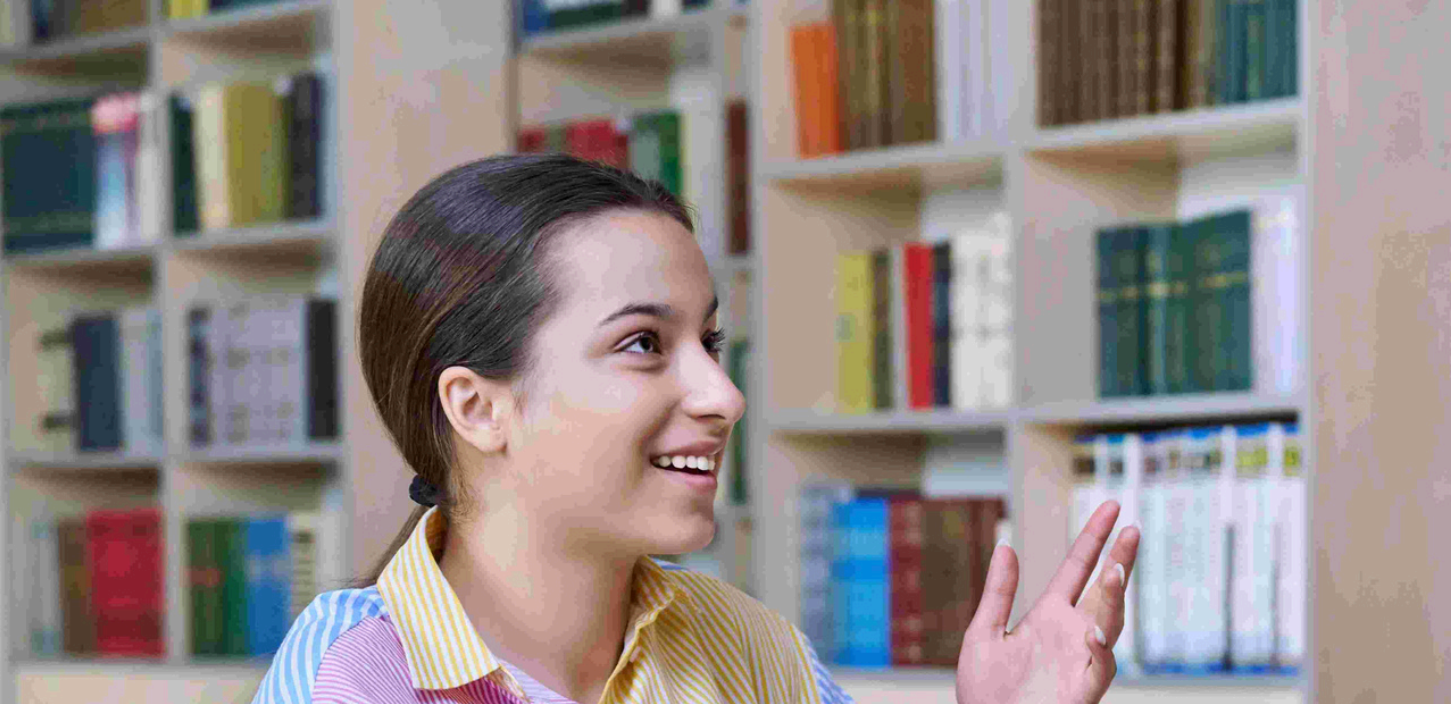
### Op welke manier kan ik contact opnemen?

Via het meldportaal kun je eenvoudig een bericht achterlaten wanneer je behoefte hebt aan een gesprek. Afhankelijk van jouw voorkeur plannen we een afspraak telefonisch, online of op een fysieke locatie die voor jou prettig is.

Ik word ondersteund door een ervaren cliëntvertrouwenspersoon genaamd Walter. Het kan dus zijn dat ik je doorverwijs naar mijn collega.

Met vriendelijke groet,

Elisabeth van den Hoven



## DE ROL VAN DE VERTROUWENSPERSOON

### ▶ **LUISTEREN**

De vertrouwenspersoon biedt een luisterend oor en neemt je zorgen serieus.

### ▶ **ADVISEREN**

Je krijgt advies over mogelijke oplossingen en welke vervolgstappen je kunt nemen.

### ▶ **DOORVERWIJZEN**

Waar nodig zal de vertrouwenspersoon je verwijzen naar de juiste hulpbronnen of instanties.

### ▶ **ONDERSTEUNEN**

De vertrouwenspersoon kan je ondersteunen in de communicatie met betrokken partijen binnen de organisatie, altijd met jouw toestemming en inbreng.

### ▶ **PREVENTIE**

Door jouw ervaringen te delen met de vertrouwenspersoon, draag je bij aan het verbeteren van het beleid en de procedures binnen de organisatie. Hierbij wordt je melding altijd geanonimiseerd, en er wordt niks gedaan zonder jouw goedkeuring.

## **ONZE TOEWIJDING AAN VERTROUWELIJKHEID**

Bij VertrouwensUnie staat vertrouwelijkheid voorop. Onze externe vertrouwenspersonen handelen onafhankelijk en zijn gebonden aan geheimhouding. Wij zorgen voor een discrete en veilige afhandeling van elke melding en zetten ons in om jou de nodige ondersteuning te bieden en de samengang te verbeteren. Voor vragen of direct contact, bereik ons via jullie persoonlijke meldingspagina.

▶ <https://melden.vertrouwensunie.nl/changes-ggz/>



# VERTROUWENSUNIE

**Kijk voor meer informatie op onze website of neem contact op via de mail of telefoon**



ALLES WAT JE MET ONS DEELT, WORDT VERTROUWELIJK BEHANDELD,  
TENZIJ HET GERELATEERD IS AAN EEN ERNSTIG STRAFBAAR FEIT.

